



## 'ANKAREF GÜVENCESİ' İLE RFID KUYUM ETİKETİ

*Kuyumculuk sektörü için özel olarak tasarlanmış, "en kaliteli" ve "en uygun" fiyatlarla sahip olabileceğiniz UHF RFID Kuyum Etiketleri ile mücevheratınızı kimliklendirip kolay ve hatasız bir şekilde takibini yapabilirsiniz.*

### ÖNE ÇIKAN ÖZELLİKLERİ

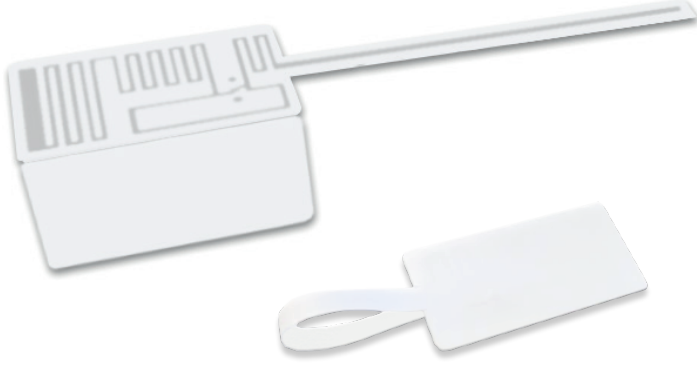
- ★ Kuyumculuk Sektörü için özel tasarım ve ürün bazlı etiketlemede yüksek performans
- ★ Bütünleşik kuyruk şeklindeki anteni ile ideal, küçük ve etkili tasarım
- ★ Yıkabilir ve yıkandıktan sonra tekrar uygulanabilir
- ★ Kolay uygulanabilirlik
- ★ Yüksek Kalite
- ★ ISO 9001:2008 Kalite Yönetim Sistem ve ISO 14001:2004 Çevre Yönetim Sistem Desteği



**SATIŞ SİTESİNDE!**

[www.forfid.com](http://www.forfid.com)

# RFID KUYUM ETİKETİ

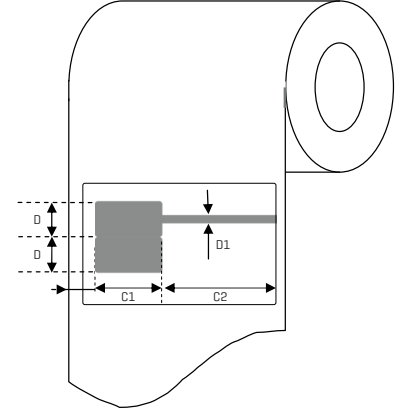


- ★ Kuyumculuk Sektörü için özel tasarım ve ürün bazlı etiketlemede yüksek performans
- ★ Bütünleşik kuyruk şeklindeki anteni ile ideal, küçük ve etkili tasarım
- ★ Yıkabilir ve yıkandıktan sonra tekrar uygulanabilir
- ★ Kolay uygulanabilirlik
- ★ Yüksek Kalite
- ★ ISO 9001:2008 Kalite Yönetim Sistem ve ISO 14001:2004 Çevre Yönetim Sistem Desteği

RFID Kuyum Etiketi, perakende sektörü ve kuyumculuk sektöründe küçük boyutlu malzemelerin özellikle mücevheratın, takıların ve gözlüklerin kimliklendirilmesi için özel tasarıma sahip küresel UHF RFID frekans bantlarında yüksek performansla çalışabilen uygun çipe sahip bir etikettir.

## TEKNİK ÖZELLİKLER

Protokol	EPC Global Class 1 Gen 2, ISO/IEC18000-63
Etiket Boyutu	68 x 26 mm
Çip	İmpinj Monza 5
Frekans	840 MHz - 960 MHz
Hafıza	128 bit EPC, 96 bit TID, 64 bit Reserved
Çalışma Sıcaklığı	-40 C <> +85 C
Kaplama Malzemesi	PET
Çalışma Şekli	Pasif, UHF Antenlerin RF alanı üzerinden çalışır.
Su Geçirmezlik	Uygulandıktan Sonra



## ETİKET UYGULAMA ŞEKLİ

D1xC2(kuyruk) kısmı kuyumun içerisinden geçirilir ve C1xD ye yapıştırılır. Bu kısmın üzerine diğer C1xD kısmı kapatılır.

[Uygulama Resminden D-D1-C1-C2 görülebilir]

